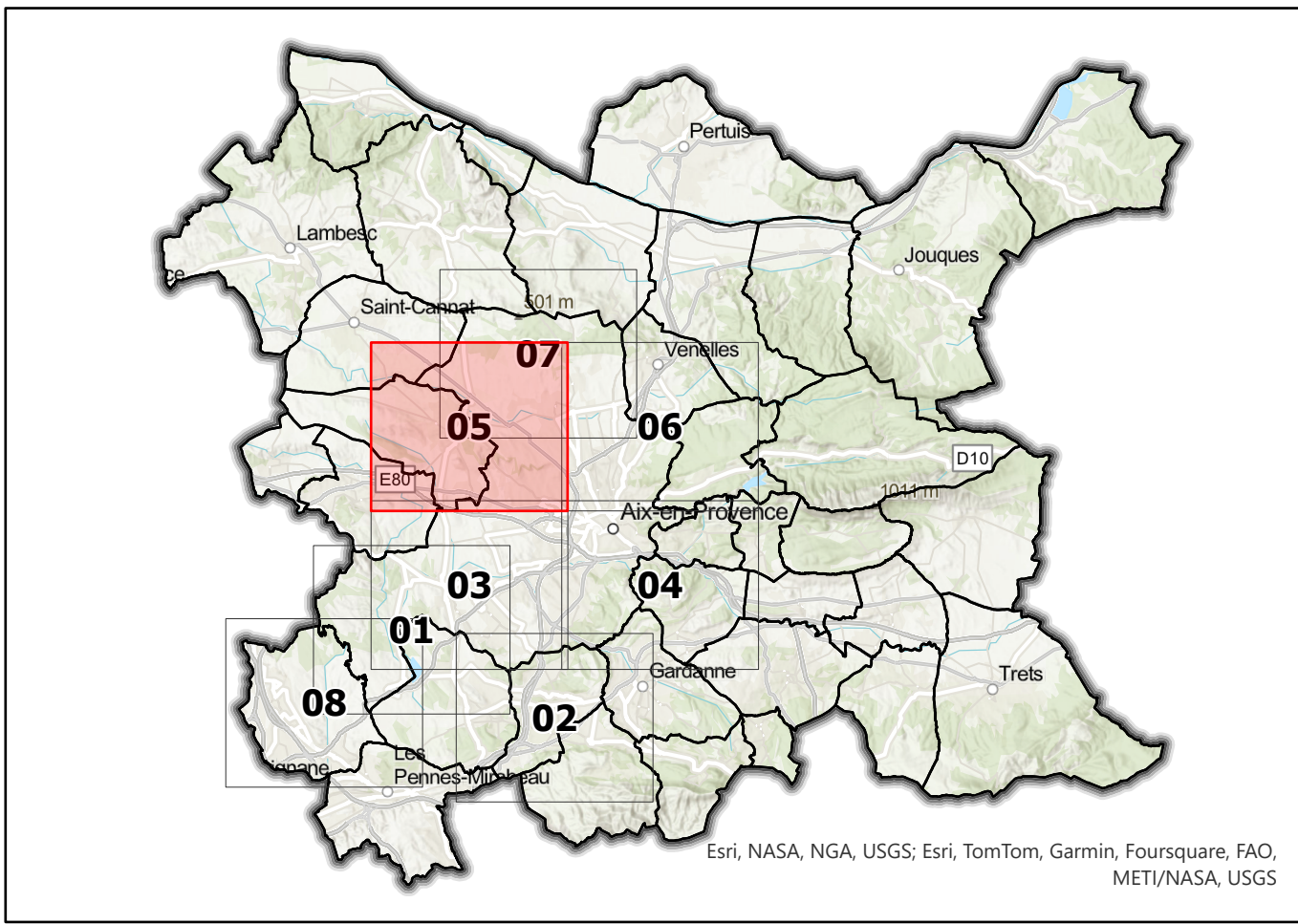


**Règlement - Pièces graphiques**

**4.2-F Autres Risques - Planche 05**



PLUi du Pays d'Aix approuvé le 05 décembre 2024

1/15000 format A0  
 Fond de plan : DGFIP cadastre



- Chutes de pierres / blocs**
- Fort
  - Moyen
  - Faible
- Coulées de boue**
- Faible
- Effondrement Karstique**
- Faible
- Glissements de terrain**
- Fort
  - Moyen
  - Faible
- Dispositions spécifiques sur la commune de Vitrolles**
- Zone de glissements de terrain déclarés et d'érosion interne
  - Zone de stabilité précaire : risque de glissements de terrain
  - Zone dans laquelle des terrassements risquent d'aggraver les phénomènes de solifluxion
  - Zone directement exposée aux chutes de blocs
  - Zone susceptible d'être atteinte par des chutes de blocs
- Fond de plan**
- Bâtiment
  - Parcelle
  - Limites communales

